

Chez Le Monde

南寺方北通  
SATSUMA

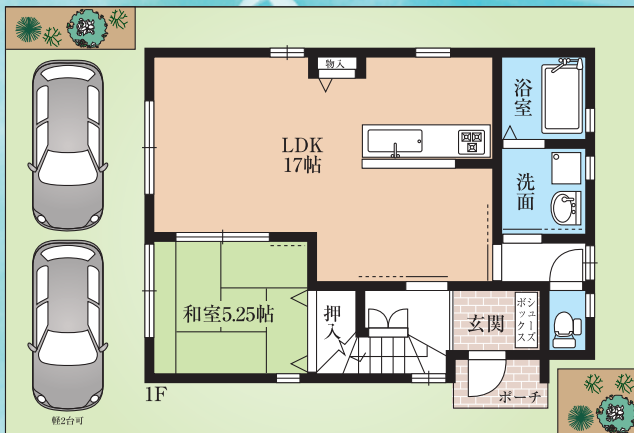
# 暮らす喜びが実感できる住まい 南寺方北通で好評分譲中！！

販売価格  
**3,180**万円(消費税・外構費込)

## この土・日オープンハウス開催！！

AM10:00~PM6:00

地下鉄今里筋線「清水駅」徒歩10分



床暖房「ヌック」3ヶ所標準装備  
玄関「オートロック」  
屋根裏収納庫+ロフト付



※イメージパースにつき実際とは異なります。

### 4LDK + ガレージ付 残1区画

マックスバリュ近日オープン

閑静な住宅街

- 敷地面積 / 95.36㎡ (28.84坪)
- 建延面積 / 97.20㎡ (29.40坪)
- 1F床面積 / 52.65㎡ ■2F床面積 / 44.55㎡

周辺環境



■シェルマント南寺方北通物件概要 ●所在地 / 大阪府守口市南寺方北通2丁目9 ●交通 / 地下鉄今里筋線「清水」駅徒歩10分 ●敷地面積 / 95.36㎡ ●建延面積 / 97.20㎡ ●私道負担 / 無し ●用途地域 / 第2種中高層住居専用地域 ●地目 / 宅地 ●建ぺい率 / 60% ●容積率 / 160% ●区画数 / 2区画 ●建築確認番号 / 第NK13-0426号他 ●上水道 / 守口市営水道 ●下水道 / 公共下水道 ●電気 / 関西電力 ●ガス / 大阪ガス ●建物構造 / 木造在来工法2階建 ●売主 (事業主・施工主・販売主) / 薩摩建設株式会社

宅地建物取引業免許:大阪府知事(1)第14116号 建設設計可番号:大阪府知事(般-2)第15422号  
社団法人:大阪府宅地建物取引業協会会員 社団法人:全国宅地建物保証協会正会員

お問い合わせ・資料請求は下記番号へ

# 薩摩建設株式会社 TEL 06-6908-0855

薩摩建設(株)

検索

http://www.satsuma-kensetsu.co.jp



住む喜びが実感できる家づくり

〒571-0038 門真市柳田町7番20号 シェルマント薩摩1F E-Mail:info@satsuma-kensetsu.co.jp HomePage:http://www.satsuma-kensetsu.co.jp 営業時間:AM8:30~PM7:00(水曜定休)

●広告有効期限 / 2014年10月末日